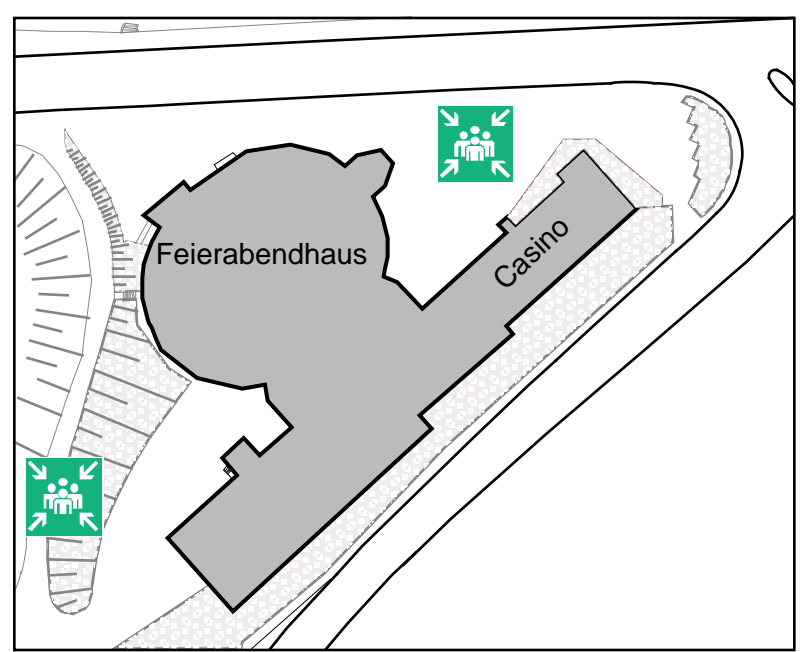
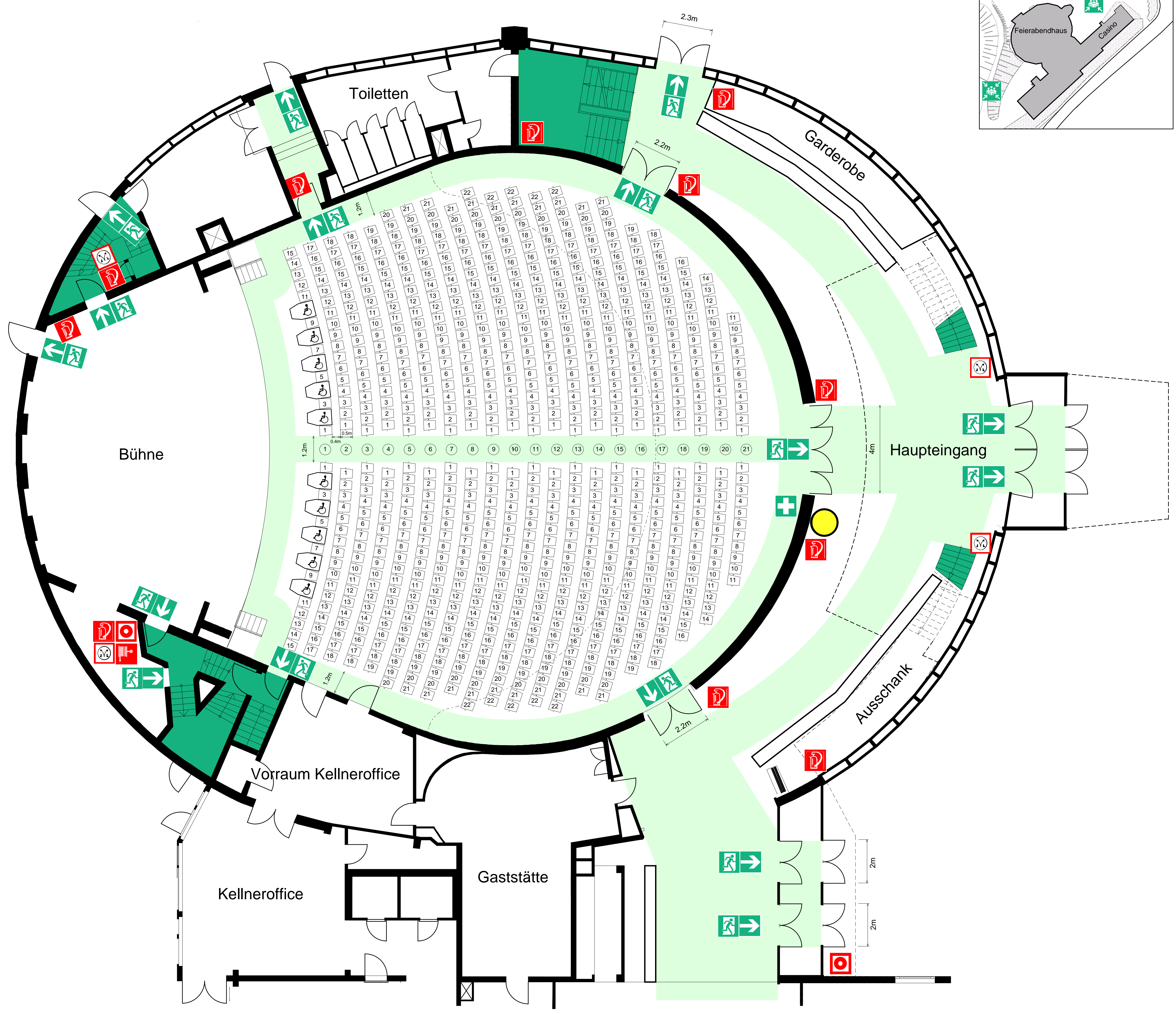


BESTUHLUNGS - UND RETTUNGSWEGEPLAN



CHEMIEPARK-
NOTRUF
112
oder Feuermelder

Handybenutzer 02233-48-112

Verhalten im Brandfall
Ruhe bewahren

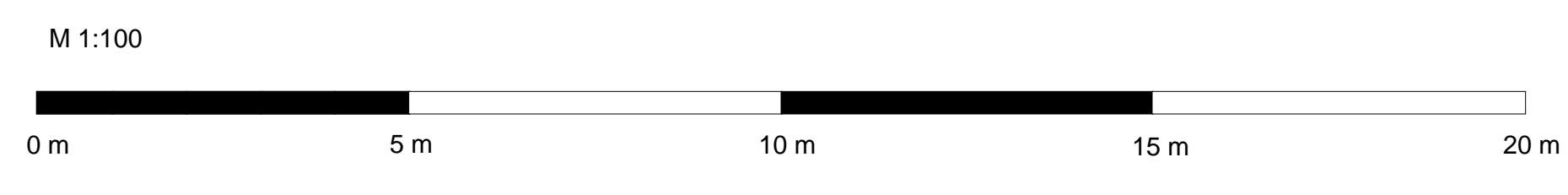
- 1. Brand melden**
 - Brandmelder betätigen oder
 - Telefon: 112
 - Wer meldet?
 - Was ist passiert?
 - Wie viele sind betroffen / verletzt?
 - Wo ist etwas passiert?
 - Warten auf Rückfragen?
- 2. In Sicherheit bringen**
 - Gefährdete Personen mitnehmen
 - Türen schließen
 - Gekennzeichneten Rettungswegen folgen
 - Aufzug nicht benutzen
 - Anweisungen beachten
- 3. Löschversuch unternehmen**
 - Feuerlöscher, Wandhydrant / Löschschlauch, Mittel und Geräte zur Brandbekämpfung benutzen

Verhalten bei Unfällen
Ruhe bewahren

- 1. Unfall melden**
 - Telefon: 112
 - Wo geschah es?
 - Was geschah?
 - Wie viele Verletzte?
 - Welche Arten von Verletzungen?
 - Warten auf Rückfragen?
- 2. Erste Hilfe**
 - Absicherung des Unfallortes
 - Versorgen der Verletzten
 - Anweisungen beachten
- 3. Weitere Maßnahmen**
 - Rettungsdienste einweisen
 - Schaustellige entfernen

LEGENDE

Standort You are here	Notausgang emergency exit
Feuerlöscher fire extinguisher	Fluchtweg escaping route
Löschschlauch extinguishing hose	Erste Hilfe first aid
Brandmelder, manuell push button alarm	Rettungsweg escaping route
Bedienstelle für Rauch- und Wärmeabzug push button for smoke and heat venting system	Rettungsweg - Treppe escaping route - staircase
	Sammelstelle assembly place



InfraServ GmbH & Co. Knapsack KG, Industriestrasse, 50354 Hürth		
Sitzplätze - Gesamt	Feierabendhaus Knapsack	Erdgeschoss - Parkett
Parkett	800	Stand: April 2006
Empore	167	BS_F_Parkett_R_01
Gesamt	967	Planersteller: Standort- und Immobilienmanagement